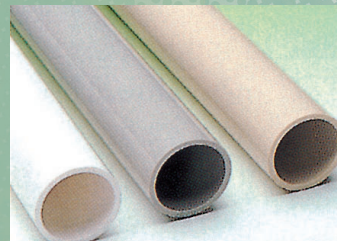
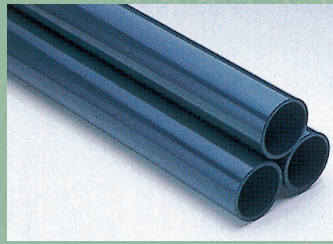
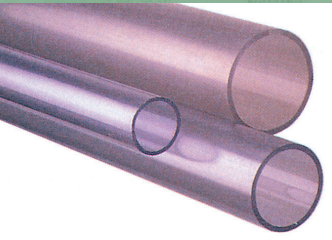




南亞 NAN YA

UPVC SCH80 / SCH40 直管規格 CPVC SCH80 / SCH40 直管規格

- ★ 專營各類塑膠管件副品
- ★ 代理全球知名領導品牌
- ★ 提供優質多樣之產品
- ★ 堅持一貫之服務與效率



丞晟實業有限公司

SUPERTUNG INDUSTRIAL CO.,LTD.

丞晟實業有限公司簡介

- ★1991年成立於台灣省台中市，代理行銷英國Durapipe、美國Colonial、加拿大Chemkor等知名廠牌之產品。
- ★1992年因應客服需求，倉庫由埔里遷至台中工業區佔地600坪之廠房。
- ★1993年因應國內產業界需求，除供應各工程公司、水處理公司外，客層更擴及電廠、醫院、新竹科學園區內之業主，逐步之耕耘與努力，深獲業界好評與鼓勵。
- ★1995年為強化客服品質，成立了北部(竹倉)、南部(南倉)聯銷網，同時代理行銷國產塑膠閥門。
- ★1996年本公司遷入台中世貿資訊大樓，擴大經營並成立五大部門，年營業額突破新台幣壹億元，業績大為成長。本公司之五大部門如下：
 - A. 國外貿易部
 - B. 倉庫管理部 (發貨中心)
 - C. 業務推展部
 - D. 技術服務部
 - E. 財會管理部
- ★1997年為提高服務效率，各部門工作電腦連線，加速了報價、訂單及發貨之處理，並有效地進行控管與分析，以為提昇競爭優勢，向追求永續經營目標邁進。
- ★1998年加強產品之多元化，除PVC SCH 80、CPVC SCH 80、ABS、Clear PVC透明管件外，且代理日本ASAHI之HP-PVC (Clean PVC)、HT-PVC、HI-PVC、UPVC、PVDF等材質之管件、閥品，加強產品競爭力，提供客戶更多之選擇。
- ★2000年獲得台灣南亞授權代理PVC SCH 80、PVC SCH 40、CPVC SCH 80之銷售。
- ★2000年獲得Glynwed授權代理IPEX PVC與CPVC美規管件等產品。
- ★2002年9月挺進中國大陸市場，於蘇州工業園區成立丞晟商貿有限公司，正式跨海延伸事業版圖，並設置倉庫。
- ★2004年實施e化，台灣總公司與各分公司、總倉與各分倉間之工作以電腦連線整合，加速運作效率，增進公司整體戰鬥力，以期穩健成長。
- ★2004年9月成立上海分公司，深入中國核心市場。
- ★2005年1月，正式代理美國SPEARS、HARVEL之PVC與CPVC直管、配件與閥類等產品之銷售。
- ★2007年12月於廣東深圳設置倉庫，以強化中國市場之客服與供貨能力。

專營品目

代理廠牌 / 經銷廠牌	材 質	項 目
日 本 ASAHI	HP-PVC / HT-PVC	直管
美 國 SPEARS	HI-PVC / UPVC	配件
美 國 HARVEL	PVC SCH80 / CPVC SCH80	閥類-手動/氣動/電動
台 灣 南亞 NAN YA	PVC SCH40 / CPVC SCH40	墊片
美 國 Colonial	CLEAR PVC	調壓閥
英 國 Durapipe	ABS / ABS AIR-LINE	背壓閥
瑞 士 +GF+	ABS DWV / PVC DWV	減壓閥
義大利 FIP	PP / HP-PP	膠合劑
美 國 POM	PVDF / HP-PVDF	焊條
美 國 R-K	EPDM / PTFE / VITON / FKM	



南亞 NAN YA

UPVC SCH80直管 / CPVC SCH80直管 台灣實績表

高科技產業使用實績			
業主 / 使用單位	地點	業主 / 使用單位	地點
友達光電	林口/龍潭/新竹/台中	力成科技	新竹湖口
奇美電子	台南/高雄	合晶光電	桃園楊梅
奇美實業	台南	瀚宇彩晶	桃園楊梅/台南
奇美材料	台南	南亞科技	北縣林口/桃園南崁
群創光電	苗栗竹南	華亞科技	桃園/北縣林口
力晶半導體	新竹	隆達電子	苗栗竹南
瑞晶電子	台中后里	達能科技	桃園觀音
翔準光罩	台中	綠能科技	桃園觀音
聯勝光電	台中	達信科技	桃園龜山
久元電子	新竹	達意科技	桃園龜山
茂迪(股)公司	台南新市	達虹科技	新竹湖口
南茂科技	台南	達興材料	台中
日月欣半導體	桃園中壢	晶元光電	新竹
中華映管	八德/楊梅/龍潭/湖口	京元電子	新竹/台南
台積電	新竹/台南	旭硝子發股科技	雲林/台南
聯華電子	新竹/台南	台灣板保(安瀚視特)	台南
廣稼光電	台中	全新光電	桃園龍潭
新日光能源科技	苗栗竹南	旭德科技	新竹湖口
昱晶能源科技	苗栗竹南	旭龍精密科技	新竹湖口
益通光能科技	台南	勝華科技	台中
旭晶光電	苗栗銅鑼	綠陽光電	屏東
茂德科技	新竹/台中	福聚光電	屏東
欣興電子	桃園龜山	台灣半導體	宜蘭
旺能光電	新竹湖口	台灣佳能	台中潭子
旺宏電子	新竹	凌巨科技	苗栗竹南
超豐電子	苗栗竹南	新世紀光電	台南
和鑫光電	台南	高強光電	桃園龍潭
昇陽光電	新竹湖口	碩邦科技	新竹
其他機構使用實績			
業主 / 使用單位	地點	業主 / 使用單位	地點
台肥新竹廠	新竹	澎湖海水淡化廠	澎湖
通霄精鹽廠	苗栗通霄	沐戀商旅	高雄
台中發電廠	台中龍井	經濟部水利署觀測站井建置計畫	全省
高雄拷潭淨水廠	高雄大寮	永豐餘造紙	高雄大樹
高雄翁公園淨水廠	高雄大寮	國僑石油化學	高雄大社
中華紙漿	花蓮	勝一化工	彰化
台灣紙業	台南	心月汽車旅館	台中
南亞塑膠	嘉義新港	蘭夏養生館	台中
核能四廠	北縣貢寮	淡水櫻花時尚溫泉會館	北縣淡水
嘉義交通轉運中心	嘉義	似水年華一品豪宅	台中



ASTM標準SCH40/SCH80規格 UPVC直管

★SCH40、SCH80規格UPVC直管物性表

試驗項目	品質標準
長期水壓試驗 Sustained Pressure	符合ASTM D1785，如下表所示
爆破水壓試驗 Burst Pressure	符合ASTM D1785，如下表所示
壓扁試驗 Flattening	符合ASTM D1785，加壓內徑變形至原來40%時，不破裂
膠化試驗 Extrusion Quality	符合ASTM D1785

★SCH40、SCH80規格UPVC直管之各種耐水壓力值比較表

單位Unit：PSI (MPa)

標稱管徑 Size	SCH40			SCH80		
	長期水壓試驗值 Sustained Pressure	爆破水壓試驗值 Burst Pressure	使用操作壓力 Water Pressure Rating	長期水壓試驗值 Sustained Pressure	爆破水壓試驗值 Burst Pressure	使用操作壓力 Water Pressure Rating
3/8"	1310(9.03)	1990(13.72)	620(4.27)	1930(13.31)	2940(20.27)	920(6.34)
1/2"	1250(8.62)	1910(13.17)	600(4.14)	1780(12.27)	2720(18.76)	850(5.86)
3/4"	1010(6.96)	1540(10.62)	480(3.31)	1440(9.93)	2200(15.17)	690(4.76)
1"	950(6.55)	1440(9.93)	450(3.10)	1320(9.10)	2020(13.93)	630(4.34)
1-1/4"	770(5.31)	1180(8.14)	370(2.55)	1090(7.52)	1660(11.45)	520(3.59)
1-1/2"	690(4.76)	1060(7.31)	330(2.28)	990(6.83)	1510(10.41)	470(3.24)
2"	580(4.00)	890(6.14)	280(1.93)	850(5.86)	1290(8.89)	400(2.76)
2-1/2"	640(4.41)	970(6.69)	300(2.07)	890(6.14)	1360(9.38)	420(2.90)
3"	590(4.07)	840(5.79)	260(1.79)	790(5.45)	1200(8.27)	370(2.55)
4"	470(3.24)	710(4.90)	220(1.52)	680(4.69)	1040(7.17)	320(2.21)
5"	410(2.83)	620(4.27)	190(1.31)	610(4.21)	930(6.41)	290(2.00)
6"	370(2.55)	560(3.86)	180(1.24)	590(4.07)	890(6.14)	280(1.93)
8"	330(2.28)	500(3.45)	160(1.10)	520(3.59)	790(5.45)	250(1.72)
10"	300(2.07)	450(3.10)	140(0.97)	490(3.38)	750(5.17)	230(1.59)
12"	280(1.93)	420(2.90)	130(0.90)	480(3.31)	730(5.03)	230(1.59)
14"	270(1.89)	410(2.87)	130(0.90)	470(3.29)	720(4.97)	220(1.54)
16"	270(1.89)	410(2.87)	130(0.90)	470(3.29)	710(4.90)	220(1.54)

註：(1)以上資料來源：ASTM D1785

(2)試驗溫度為73°F(23°C)。

(3)SCH80之使用操作壓力係指無螺牙之管路。

Remarks：(1)The above data comes from ASTM D1785.

(2)Testing temperature is 73°F(23°C).

(3)SCH80 Water Pressure rating means unthread piping.



UPVC管路/CPVC管路之使用溫度與操作壓力對照表

Temperature Pressure De-rating for UPVC/CPVC Thermoplastic Materials

Elevated temperature fluid mediums require a de-rating of thermoplastic pipe maximum internal pressure ratings at 73°F. To determine the maximum internal pressure rating at an elevated temperature, simply multiply the product pressure rating at 73°F by the percentages specified for the desired temperature.

南亞 NAN YA

下表係以常溫73°F(23°C)時，UPVC管路/CPVC管路之使用操作壓力為100%，隨著使用溫度升高，其操作壓力殘餘的百分比。

System Operating Temperature °F(°C) 管線使用溫度	73 (23)	80 (27)	90 (32)	100 (38)	110 (43)	120 (49)	130 (54)	140 (60)	150 (66)	160 (71)	170 (77)	180 (82)	190 (88)	200 (93)	210 (99)
UPVC	100%	90%	75%	62%	50%	40%	30%	22%	-0-	-0-	-0-	-0-	-0-	-0-	-0-
CPVC	100%	100%	91%	82%	73%	65%	57%	50%	45%	40%	32%	25%	22%	20%	-0-

註：有螺牙的管路，UPVC部份不得超過110°F(43°C)；CPVC部份不得超過150°F(66°C)。

NOTE: Threaded products should not be used at temperatures above 110°F(43°C) for UPVC, and 150°F(66°C) for CPVC.



南亞 NAN YA

ASTM標準 SCH80 / SCH40 UPVC直管規格表 ASTM Specifications for SCH80 / SCH40 UPVC Pipes

單位：英吋 (公厘) Unit : Inch (mm)

標稱管徑 Nominal Pipe Size	外徑及公差 Outside Diameter and Tolerance	UPVC SCH80			UPVC SCH40		
		厚度 Wall Thickness	公差 Tolerance	參考重量 Approx. Weight (Kg/M)	厚度 Wall Thickness	公差 Tolerance	參考重量 Approx. Weight (Kg/M)
3/8"	0.675 ± 0.004 (17.14 ± 0.10)	0.126 (3.20)	+0.020 (+0.51)	0.211	0.091 (2.31)	+0.020 (+0.51)	0.167
1/2"	0.840 ± 0.004 (21.34 ± 0.10)	0.147 (3.73)	+0.020 (+0.51)	0.313	0.109 (2.77)	+0.020 (+0.51)	0.244
3/4"	1.050 ± 0.004 (26.67 ± 0.10)	0.154 (3.91)	+0.020 (+0.51)	0.424	0.113 (2.87)	+0.020 (+0.51)	0.324
1"	1.315 ± 0.005 (33.40 ± 0.13)	0.179 (4.55)	+0.021 (+0.53)	0.624	0.133 (3.38)	+0.020 (+0.51)	0.482
1-1/4"	1.660 ± 0.005 (42.16 ± 0.13)	0.191 (4.85)	+0.023 (+0.58)	0.862	0.140 (3.56)	+0.020 (+0.51)	0.653
1-1/2"	1.900 ± 0.006 (48.26 ± 0.15)	0.200 (5.08)	+0.024 (+0.61)	1.043	0.145 (3.68)	+0.020 (+0.51)	0.781
2"	2.375 ± 0.006 (60.32 ± 0.15)	0.218 (5.54)	+0.026 (+0.66)	1.442	0.154 (3.91)	+0.020 (+0.51)	1.049
2-1/2"	2.875 ± 0.007 (73.02 ± 0.18)	0.276 (7.01)	+0.033 (+0.84)	2.201	0.203 (5.16)	+0.024 (+0.61)	1.664
3"	3.500 ± 0.008 (88.90 ± 0.20)	0.300 (7.62)	+0.036 (+0.91)	2.945	0.216 (5.49)	+0.026 (+0.66)	2.177
4"	4.500 ± 0.009 (114.30 ± 0.23)	0.337 (8.56)	+0.040 (+1.02)	4.303	0.237 (6.02)	+0.028 (+0.71)	3.099
5"	5.563 ± 0.010 (141.30 ± 0.25)	0.375 (9.52)	+0.045 (+1.14)	5.915	0.258 (6.55)	+0.031 (+0.79)	4.169
6"	6.625 ± 0.011 (168.28 ± 0.28)	0.432 (10.97)	+0.052 (+1.32)	8.208	0.280 (7.11)	+0.034 (+0.86)	5.451
8"	8.625 ± 0.015 (219.08 ± 0.38)	0.500 (12.70)	+0.060 (+1.52)	12.404	0.322 (8.18)	+0.039 (+0.99)	8.202
10"	10.750 ± 0.015 (273.50 ± 0.38)	0.593 (15.06)	+0.071 (+1.80)	18.414	0.365 (9.27)	+0.044 (+1.12)	11.629
12"	12.750 ± 0.015 (323.85 ± 0.38)	0.687 (17.45)	+0.082 (+2.08)	25.336	0.406 (10.31)	+0.049 (+1.24)	15.376
14"	14.000 ± 0.015 (355.60 ± 0.38)	0.750 (19.05)	+0.090 (+2.29)	30.260	0.437 (11.10)	+0.053 (+1.35)	18.086
16"	16.000 ± 0.019 (406.40 ± 0.48)	0.843 (21.41)	+0.101 (+2.57)	38.902	0.500 (12.70)	+0.060 (+1.52)	23.627

備註：

1. 材質符合ASTM D1784 PVC1120(Cell Classification 12454)標準。
2. 尺寸、測試要求與品質符合ASTM D1785標準。
3. 不可使用於輸送壓縮空氣或氣體。
4. 不可使用壓縮空氣或氣體測試任何PVC或CPVC熱塑性管材或管道系統，請勿使用由壓縮空氣或氣體驅動的設備來清理系統。這些行為可能導致系統中的管材爆裂，而對人身造成嚴重甚至致命的傷害。

CPVC SCH80 壓力管

材質簡介

CPVC SCH80與PVC SCH80有著相同的特性，此種樹脂的氯化程度較高，額外的氯，可以提高使用溫度達100℃，且密度高，耐磨性佳，低燃、低煙，具有可限制火焰擴散功能，更有極佳風化性。

產品特性

- ★ 工作溫度為4℃~100℃之間。
- ★ 內壁光滑、不生鏽。
- ★ 耐強酸、強鹼，耐紫外線。
- ★ 低溶出率，不影響水質，更不會造成污染。
- ★ 質輕、易施工，不需維護。
- ★ 採用冷膠溶接法，接頭不易漏，施工費用較SUS及銅管更加低廉。
- ★ 管壁厚，地下埋管亦不怕重車輾壓。
- ★ 使用壽命可達50年以上。

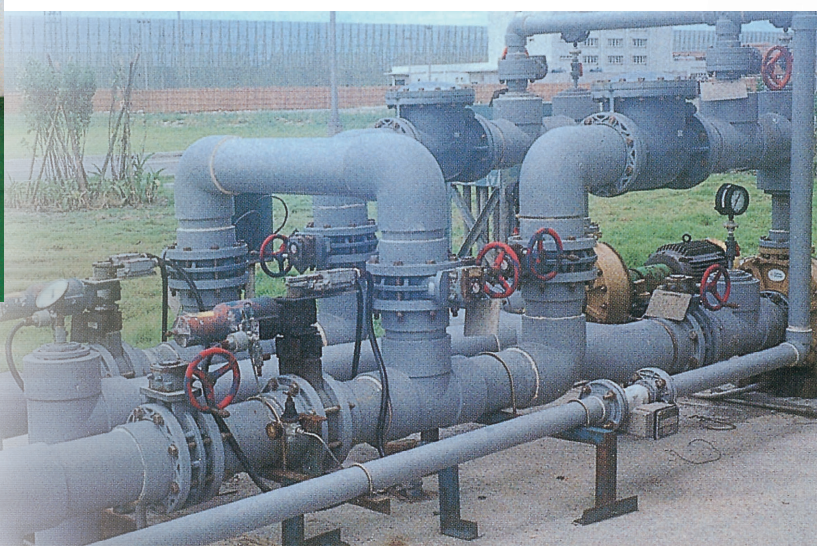


供應尺寸

$\frac{1}{2}'' \sim 16''$

應用範圍

- ★ 鹽水系統 / 廢酸鹼液排放系統
- ★ 鋼鐵廠浸漬系統 / 電鍍溶液輸送系統
- ★ 水處理系統 / 海水輸送系統
- ★ 純水系統 / 去離子水系統 / 軟水系統
- ★ 除礦水系統 / 飲用水系統
- ★ 溫泉輸送管路 / 冷熱水系統
- ★ 礦漿輸送系統 / 紙漿輸送系統
- ★ 電子業 / 半導體業 / 光電廠 / 面板廠
- ★ 電鍍廠 / 銅箔廠 / 鋼鐵廠 / 化工廠
- ★ 紙漿及造紙業 / 火力發電廠
- ★ 水族館 / 游泳池 / 溫泉旅館
- ★ 醫療製藥業 / 食品飲料加工業





南亞 NAN YA

ASTM標準 SCH80 / SCH40 CPVC直管規格表 ASTM Specifications for SCH80 / SCH40 CPVC Pipes

單位：英吋 (公厘) Unit : Inch (mm)

標稱管徑 Nominal Pipe Size	外徑及公差 Outside Diameter and Tolerance	CPVC SCH80			CPVC SCH40		
		厚度 Wall Thickness	公差 Tolerance	參考重量 Approx.Weight (Kg/M)	厚度 Wall Thickness	公差 Tolerance	參考重量 Approx.Weight (Kg/M)
3/8"	0.675 ± 0.004 (17.14 ± 0.10)	0.126 (3.20)	+0.020 (+0.51)	0.226	0.091 (2.31)	+0.020 (+0.51)	0.179
1/2"	0.840 ± 0.004 (21.34 ± 0.10)	0.147 (3.73)	+0.020 (+0.51)	0.330	0.109 (2.77)	+0.020 (+0.51)	0.265
3/4"	1.050 ± 0.004 (26.67 ± 0.10)	0.154 (3.91)	+0.020 (+0.51)	0.448	0.113 (2.87)	+0.020 (+0.51)	0.351
1"	1.315 ± 0.005 (33.40 ± 0.13)	0.179 (4.55)	+0.021 (+0.53)	0.657	0.133 (3.38)	+0.020 (+0.51)	0.517
1-1/4"	1.660 ± 0.005 (42.16 ± 0.13)	0.191 (4.85)	+0.023 (+0.58)	0.909	0.140 (3.56)	+0.020 (+0.51)	0.699
1-1/2"	1.900 ± 0.006 (48.26 ± 0.15)	0.200 (5.08)	+0.024 (+0.61)	1.103	0.145 (3.68)	+0.020 (+0.51)	0.833
2"	2.375 ± 0.006 (60.32 ± 0.15)	0.218 (5.54)	+0.026 (+0.66)	1.526	0.154 (3.91)	+0.020 (+0.51)	1.117
2-1/2"	2.875 ± 0.007 (73.02 ± 0.18)	0.276 (7.01)	+0.033 (+0.84)	2.327	0.203 (5.16)	+0.024 (+0.61)	1.763
3"	3.500 ± 0.008 (88.90 ± 0.20)	0.300 (7.62)	+0.036 (+0.91)	3.117	0.216 (5.49)	+0.026 (+0.66)	2.309
4"	4.500 ± 0.009 (114.30 ± 0.23)	0.337 (8.56)	+0.040 (+1.02)	4.558	0.237 (6.02)	+0.028 (+0.71)	3.285
5"	5.563 ± 0.010 (141.30 ± 0.25)	0.375 (9.52)	+0.045 (+1.14)	6.322	0.258 (6.55)	+0.031 (+0.79)	4.456
6"	6.625 ± 0.011 (168.28 ± 0.28)	0.432 (10.97)	+0.052 (+1.32)	8.700	0.280 (7.11)	+0.034 (+0.86)	5.787
8"	8.625 ± 0.015 (219.08 ± 0.38)	0.500 (12.70)	+0.060 (+1.52)	13.216	0.322 (8.18)	+0.039 (+0.99)	8.716
10"	10.750 ± 0.015 (273.50 ± 0.38)	0.593 (15.06)	+0.071 (+1.80)	19.628	0.365 (9.27)	+0.044 (+1.12)	12.377
12"	12.750 ± 0.015 (323.85 ± 0.38)	0.687 (17.45)	+0.082 (+2.08)	26.961	0.406 (10.31)	+0.049 (+1.24)	16.332
14"	14.000 ± 0.015 (355.60 ± 0.38)	0.750 (19.05)	+0.090 (+2.29)	32.345	0.437 (11.10)	+0.053 (+1.35)	19.333
16"	16.000 ± 0.019 (406.40 ± 0.48)	0.843 (21.41)	+0.101 (+2.57)	41.584	0.500 (12.70)	+0.060 (+1.52)	25.256

備註：

1. 材質符合ASTM D1784 CPVC4120(Cell Classification 23447)標準。
2. 尺寸、測試要求與品質符合ASTM F441標準。
3. 不可使用於輸送壓縮空氣或氣體。
4. 不可使用壓縮空氣或氣體測試任何PVC或CPVC熱塑性管材或管道系統，請勿使用由壓縮空氣或氣體驅動的設備來清理系統。這些行為可能導致系統中的管材爆裂，而對人身造成嚴重甚至致命的傷害。

品質服務第一 · 庫存完備盡善



南亞 NAN YA



南亞塑膠 嘉義廠 - UPVC/CPVC 直管生產工廠



丞晟實業有限公司

SUPERTUNG INDUSTRIAL CO.,LTD.

★台灣總公司：台中市西屯區中工二路188號11F

TEL:04-23583066 FAX:04-23583077

新竹分公司：新竹縣竹東鎮二重里光明路665號

TEL:03-5837580~1 FAX:03-5837582

台南分公司：台南市新市區三舍19-25號

TEL:06-5897188~9 FAX:06-5897218

網址:<http://www.supertung.com.tw/>

Email:supertung@seed.net.tw

★中國總公司：江蘇省蘇州工業園區蘇華路1號世紀金融大廈719室

TEL:86-512-88852168 FAX:86-512-88852169

上海分公司：上海市閔行區梅隴西路1972號

TEL:86-21-51098806 FAX:86-21-51098807

網址:<http://www.supertung-sz.com/>

Email:supertung@supertung-sz.com